



MODUL NAROČILO



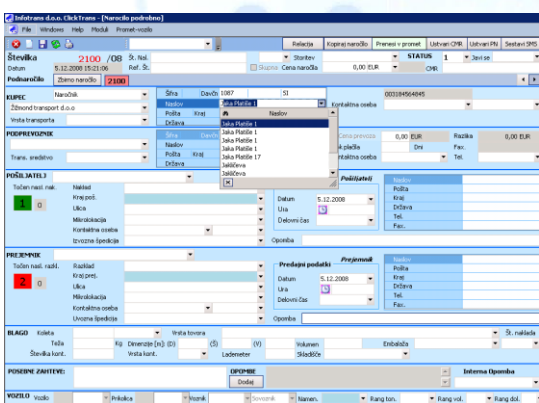
Modul naročilo omogoča kreiranje naročil, pregled nad vsemi naročili in izpise vsebine naročil. Ko kliknemo Naročilo, se nam odpre okno z vsemi že

vnešenimi naročili.

Modul naročilo upravljamo z funkcijskimi gumbi:

- Razširi vse – uporablja se, če želimo da nam v vseh zbirnih naročilih razširi vrstice. Tako so vidni tudi vsi podprevozi;
- Filter – uporablja se za iskanje naročil po filtru;
- Sortiraj – naročila se nam sortirajo od zadnjega, pa do prvega kreiranega;
- Status naročila – uporabimo, če nas zanima status naročila ali, če je naročilo fakturirano;
- Naročila uporabnika – uporabimo, da vidimo naročila določenega uporabnika;
- Dobi logistično celico – uporabimo, da se prikaže logistična celica uporabnika;
- Vsa naročila – uporabimo, da se nam prikažejo vsa kreirana naročila.

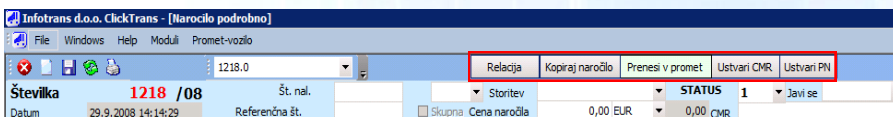
Št. nar.	Dat. nar.	Kupec	Vrsta kupca	Država	Vrsta nabl.	Država nabl.	Dat. narabl.	Vrsta nabl.	Država nabl.	Dat. narabl.	Podprevoznik
1000.0	17.12.2008	LEK D.O.	LJUBLJANA SI-1526	Slovenija	LJUBLJANA SI-1526	Slovenija	17.12.2008	SARAJEVO	Bosna in Her.	17.12.2008	AVTO TRANSPORT
999.0	17.12.2008	LEK D.O.	LJUBLJANA SI-1526	Slovenija	LJUBLJANA SI-1526	Slovenija	17.12.2008	SEČOVČE	Slovenija	17.12.2008	NAJLJČ TRAM S I
998.0	17.12.2008	METRA TRANSPORT IN	LJUBLJANA SI-1000	Slovenija	SIZD SEPEŠEVAR H.	Madžarska	17.12.2008	LJUBLJANA	Slovenija	17.12.2008	PAB TRANSPORT
997.0	17.12.2008	LOGNALO O.O. NOV.	NOVO MESTO SI-8000	Slovenija	SANTO STANO DELIV.	Italija	17.12.2008	HRANI SI	Slovenija	17.12.2008	TRANSPORTNI
996.0	17.12.2008	LOGNALO O.O. NOV.	NOVO MESTO SI-8000	Slovenija	SANTO STANO DELIV.	Italija	17.12.2008	HRANI SI	Slovenija	17.12.2008	TRANSPORTNI
995.0	17.12.2008	KUPETANJA SENCEL	SENČICA SI-8200	Slovenija	CAGALOPANAR (PRL)	Italija	17.12.2008	SENČICA S.	Slovenija	17.12.2008	SAGB TRANSPORT
994.0	17.12.2008	DAMPOSS COMPLESS	ČRNOPELJ SI-6340	Slovenija	ČRNOPELJ SI-6340	Slovenija	17.12.2008	MAKOLA T.	Italija	17.12.2008	PAB TRANSPORT
993.0	17.12.2008	METRA TRANSPORT IN	LJUBLJANA SI-1000	Slovenija	SIZD SEPEŠEVAR H.	Madžarska	17.12.2008	LJUBLJANA	Slovenija	17.12.2008	PAB TRANSPORT
991.0	17.12.2008	KURVO GORICA TR.	KURVA GORICA SI-5	Slovenija			17.12.2008			17.12.2008	A B A TRISCI ALP
990.0	17.12.2008	LEK D.O.	LJUBLJANA SI-1526	Slovenija	LJUBLJANA SI-1526	Slovenija	17.12.2008	MENHARIT.	Portugalska	22.12.2008	TRIGRANS-TR.
989.0	17.12.2008						17.12.2008			17.12.2008	
988.0	17.12.2008	DAMPOSS COMPLESS	ČRNOPELJ SI-6340	Slovenija	LINZ AT-4000	Avstrija	18.12.2008	GRANTHUS	Avstrija	18.12.2008	
987.0	17.12.2008	HR-ITC D.O.O.	HRIVODICA HR-33000	Italija	ROMA SR-0001	Italija	17.12.2008	PENIS SR	Španija	17.12.2008	
986.0	17.12.2008	HEDEEN SI-40007		Nemčija	BRUNNEN DE-90007	Nemčija	20.12.2008	OSTER HE	Italija	22.12.2008	
985.0	17.12.2008	LEK D.O.	LJUBLJANA SI-1526	Slovenija	LJUBLJANA SI-1526	Slovenija	17.12.2008	JO DE NO.	Portugalska	22.12.2008	TRIGRANS-TR.
984.0	17.12.2008	LEK D.O.	LJUBLJANA SI-1526	Slovenija	LJUBLJANA SI-1526	Slovenija	17.12.2008	BRASOV R.	Rumunija	22.12.2008	TRIGRANS-TR.
983.0	17.12.2008	PREZA SPEKCIJA IN	LJUBLJANA SI-1000	Slovenija	Langeringen DE-496	Nemčija	18.12.2008	LJUBLJANA	Slovenija	18.12.2008	
982.0	17.12.2008	MANARSKI EKSPRES S.	GORIZIA SI-1410	Italija	CEL SI-3000	Slovenija	13.12.2008	POKORAL	Italija	14.12.2008	
981.0	17.12.2008	LEK D.O.	LJUBLJANA SI-1526	Slovenija	LJUBLJANA SI-1526	Slovenija	17.12.2008	JO DE NO.	Portugalska	22.12.2008	TRIGRANS-TR.
980.0	17.12.2008	LEK D.O.	LJUBLJANA SI-1526	Slovenija	LJUBLJANA SI-1526	Slovenija	17.12.2008	STROW	Poljska	18.12.2008	
979.0	17.12.2008	LEK D.O.	LJUBLJANA SI-1526	Slovenija	LJUBLJANA SI-1526	Slovenija	17.12.2008	STROW	Poljska	18.12.2008	
978.0	17.12.2008						17.12.2008			17.12.2008	
977.0	16.12.2008	GOODHEAR DUNLOP	WIEN AT-1200	Avstrija	HRANI SI-4000	Slovenija	16.12.2008	SAVOCCA	Rumunija	16.12.2008	
976.0	16.12.2008	REVOE D.O.	NOVO MESTO SI-8000	Slovenija	SOTTEVILLE LES RO.	Francija	19.12.2008	NIFFONIA	Španija	22.12.2008	
975.0	16.12.2008	AKROK D.O.O.	KERNEC SI-4270	Slovenija	REINZEE SI-4270	Slovenija	17.12.2008	LIBRARI	Italija	18.12.2008	
974.0	16.12.2008	GOODHEAR DUNLOP	WIEN AT-1200	Avstrija	HRANI SI-4000	Slovenija	17.12.2008	WELLS A.L.	Avstrija	18.12.2008	REKOVIZI DEVI I
973.0	16.12.2008	METAL RAINE D.O.O.	RAINE NA KOROŠČE	Slovenija	RAINE NA KOROŠČE	Slovenija	16.12.2008	ČERVENO SI	Slovenija	16.12.2008	
972.0	16.12.2008	FLUID INŽENIRING P.	ČRNOPELJ SI-6340	Slovenija	PESCHIERA DEL GAR.	Italija	16.12.2008	PESCHIERA	Italija	16.12.2008	PA TRAM IGR
971.0	16.12.2008	KO PROM D.O.O.	LJUBLJANA SI-1000	Slovenija	SIZD SEPEŠEVAR H.	Madžarska	16.12.2008	LJUBLJANA	Slovenija	16.12.2008	
970.0	16.12.2008	KO PROM D.O.O.	LJUBLJANA SI-1000	Slovenija	SIZD SEPEŠEVAR H.	Madžarska	16.12.2008	LJUBLJANA	Slovenija	16.12.2008	
969.0	16.12.2008	METAL RAINE D.O.O.	RAINE NA KOROŠČE	Slovenija	RAINE NA KOROŠČE	Slovenija	16.12.2008	ALTAVILLA	Italija	16.12.2008	TRANSPORT ARI
968.0	16.12.2008	LEK D.O.	LJUBLJANA SI-1526	Slovenija	LJUBLJANA SI-1526	Slovenija	16.12.2008	BARILEN	Nemčija	18.12.2008	
967.0	16.12.2008	METAL RAINE D.O.O.	RAINE NA KOROŠČE	Slovenija	RAINE NA KOROŠČE	Slovenija	16.12.2008	Delle SE-C	Nemčija	18.12.2008	IC TRANSPORT
966.0	16.12.2008	MANARSKI EKSPRES S.	GORIZIA SI-1410	Italija	CEL SI-3000	Slovenija	16.12.2008	POKORAL	Italija	16.12.2008	
965.0	16.12.2008	KO PROM D.O.O.	LJUBLJANA SI-1000	Slovenija	SIZD SEPEŠEVAR H.	Madžarska	16.12.2008	LJUBLJANA	Slovenija	16.12.2008	
964.0	16.12.2008	UN DEVELOPMENT P.	LJUBLJANA SI-1000	Slovenija	GENNEVILLE PR.	Francija	16.12.2008	GRAMPPE	Italija	16.12.2008	
963.0	16.12.2008	METAL RAINE D.O.O.	RAINE NA KOROŠČE	Slovenija	RAINE NA KOROŠČE	Slovenija	16.12.2008	CARMEGNO	Italija	17.12.2008	
962.0	16.12.2008	RENALTI CORRECTO.	GENOVA PORTO C.	Francija	ALBERZEMELLE TVE.	Francija	16.12.2008	NOVO MESTO	Slovenija	18.12.2008	TRANSPORT ARI
961.0	16.12.2008	ULTRACAR D.O.	VUČICA DRAGA SI-5	Slovenija	GRUPELJE SI-1290	Slovenija	16.12.2008	WIEN AT-1	Avstrija	17.12.2008	IC LOGISTIK O



Formo naročilo odpremo z dvoklikom na vrstico številka naročila.

V formi naročila imamo možnost iskanja partnerjev po kratkem nazivu, šifri, ERP številki, davčni številki, naslovu, poštni številki, kraju, državi, telefonski številki in številki faxes. Takšna vrsta filtriranja je možna pri kupcu, podprevozniku, pošiljatelju in prejemniku. Omogoča nam lažji pregled in s tem hitrejšo iskanje partnerja.

V naročilu izberemo kupca, pošiljatelja in prejemnika ter eventualno še podprevoznika, izvozno in uvozno špedicijo.



Modul Naročilo vsebuje še druge funkcije:

- Relacija – prikaže nam pot izbranega prevoza v Mappoint-u;
- Kopiranje naročila – če želimo kopirati prikazano naročilo;
- Prenosi v promet – če želimo naročilo prenesti v promet;
- Ustvar CMR – če želimo prenesti podatke naročila v formo CMR;
- Ustvari PN – če podatke hočemo prenesti v potni nalog.

Ko formo naročilo prenesemo v promet imamo na razpolago več načinov prevoza: nov prevoz, obstoječ prevoz, obstoječi zaključen prevoz, skladišče brez prevoza ali nov zaključen prevoz.