

## MODUL ANALIZE

### Kaj nam omogoča modul ANALIZE?

Modul Analize vam omogoča statističen pregled poslovanja v grafičnem prikazu.

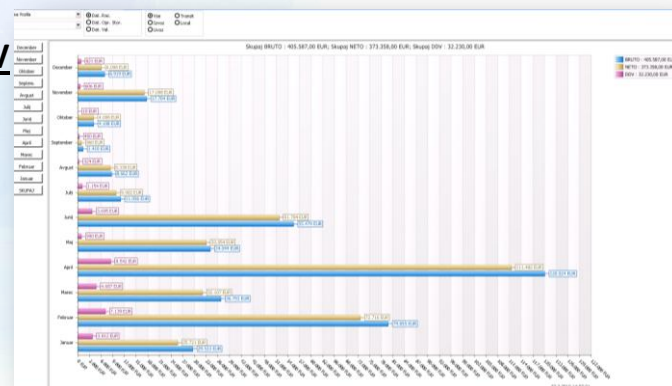
### Na voljo imate več tipov ANALIZ:

- Analize vsi kupci
- Analize posamezni kupci
- Analize poslovni dogodki
- RVC
- Knjiga izdanih faktur
- Analize neplačano
- Analize promet
- Analize promet po vozilih
- Analize potni nalog
- Analize kilometri



### Kaj so prednosti modula ANALIZE?

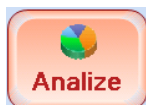
- **HITRO IN UČINKOVITO UPRAVLJANJE Z PODJETJEM**
- **NADZOR NAD POSLOVANJEM PODJETJA**
- **MOŽNOST PRILAGAJANJA ANALIZ PO VAŠIH ŽELJAH**
- **SPREMLJANJE OPERATIVNIH PODATKOV**
- **TEDENSKE MESEČNE ANALIZE**



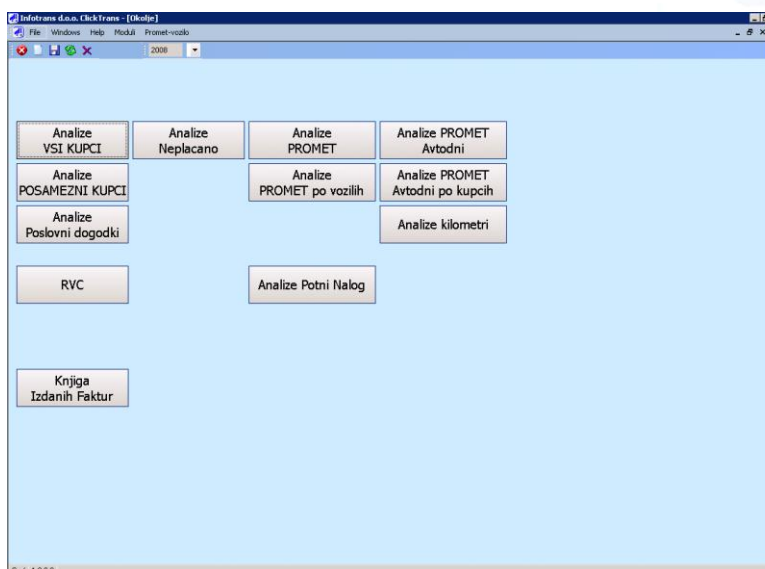
**TAKOJ OZIROMA VSAK TRENUTEK KO JIH RABIMO**



## MODUL ANALIZE



Modul Analize nam omogoča statističen pregled prometa v grafičnem prikazu. Analize lahko spremljamo po posameznih kategorijah.



Kategorije analiz so:

- **Analize vsi kupci** nam grafično prikazujejo skupen promet po vseh kupcih za posamezne mesece. Prikazujejo nam promet v bruto znesku, neto znesku in znesku DDV;
- **Analize posamezni kupci** nam grafično prikazujejo skupen promet po posameznih kupcih po vseh kupcih za posamezne mesece. Prikazujejo nam promet v bruto znesku, neto znesku in znesku DDV.
- **Analize poslovni dogodki** nam grafično prikazujejo skupen promet po posameznih poslovnih dogodkih za posamezne mesece.

Prikazujejo nam promet v bruto znesku, neto znesku in znesku DDV;

- **RVC** nam omogoča pregled izdanih faktur vseh lastnih prevozov in prevozov podprevoznikov za izbrani mesec;
- **Knjiga izdanih faktur** nam omogoča pregled vseh izdanih faktur vseh kupcev za izbrani mesec;
- **Analize neplačano** nam grafično prikazujejo vse neplačane in plačane izdane fakture za posamezne mesece. Prikazujejo nam plačane fakture, neplačane fakture in razliko med plačanimi in neplačanimi izdanimi fakturami;
- **Analize promet** nam grafično prikazujejo skupen promet vseh prevozov za posamezne mesece. Prikazujejo nam promet v bruto znesku, neto znesku in znesku DDV. Prikazuje nam vse prevoze, podprevoze in solo prevoze;
- **Analize promet po vozilih** nam omogočajo pregled vseh prevozov po vozilih za določen mesec;
- **Analize potni nalog** nam omogočajo pregled vseh potnih nalogov in njegovih sestavnih delov, od pregleda stroškov, dnevnic, stroškov l., pregleda gotovinskih izravnav, goriva, dnevnic in gotovinskih stroškov do poročil. Podatki se prenašajo iz modula Potni nalog;
- **Analize promet** nam grafično prikazujejo skupne prevožene dneve vozil. Prikazujejo nam preverjene avtodneve, podprevoznikove avtodneve in avtodneve lastnih vozil. Imamo tudi možnost grafičnega prikaza za določeno kategorijo vozila in določeno vozilo;
- **Analize promet - avtodni po kupcih** nam grafično prikazujejo skupne prevožene dneve vozil po posameznih kupcih za posamezne mesece. Prikazujejo nam preverjene avtodneve, podprevoznikove avtodneve in avtodneve lastnih vozil;
- **Analize kilometri** nam grafično prikazujejo vse prevožene kilometre vozil za posamezne mesece. Prikazujejo nam skupaj prevožene kilometre, polne kilometre in prazne kilometre;